

Rigips® Die Harte

Die Hartgipsplatte mit erhöhtem Schallschutz



RIGIPS. Du hast für alles die Lösung.

Rigips® steht als „Marke des Jahrhunderts“ mit seinen vielfältigen Lösungen für hochwertigen Trockenbau. Als Systemanbieter ist RIGIPS geschätzt und anerkannt und bietet:

- Ein umfassendes Sortiment an Gips- und Spezialplatten, Rigidur Gipsfaserplatten, Profilen und Zubehör sowie leistungsstarken Spachtelmassen und Fugenfüllern.
- Geprüfte, praxisbewährte Lösungen für Innen- und Außenkonstruktionen.
- Umfassendes Know-how, vielfältige Services und persönliche Fachberatung bei der Planung und Ausführung anspruchsvoller Bauprojekte.
- Verantwortung für Umwelt, nachhaltigen Klimaschutz und die Schonung natürlicher Ressourcen unter dem Leitgedanken „Rigips Forever“.

Also: Wer Gebäude mit hohem Qualitätsanspruch und maximaler Gestaltungsfreiheit nachhaltig und effizient plant oder realisiert, baut natürlich mit RIGIPS. Und hat so immer und für alles die richtige Lösung. **#RigipsFuerAlles**

Du hast
für alles die
Lösung
#RigipsFuerAlles



Rigips®
Die Harte

Hart im Nehmen und **leicht** in der Verarbeitung

Starke Leistung im System

Das abgestimmte Rigips-Zubehör bietet rundum Sicherheit im System. Die Fugenverspachtelung erfolgt mit dem Rigips VARIO Fugenspachtel und in Verbindung mit dem Rigips ProMix Finish ist eine optimale Oberflächengestaltung möglich. Mit den passenden Rigips AquaBead-Produkten sind Abschlusskanten sowie Eck- und Kantenausbildungen sicher und wirtschaftlich ausführbar. Die speziell für **Rigips Die Harte** entwickelte Rigips HartFix Schnellbauschraube sorgt für ein schnelles, kraftschonendes Befestigen und eine besonders kraftschlüssige Verbindung.

Zusammen mit RigiProfil mit MultiTec-Struktur erweist sich das System mit **Rigips Die Harte** insbesondere im Hinblick auf den Schallschutz als extrem leistungsstark.

Vorteile

- ✓ Hoher Schallschutz - bis 67 dB für Metall-Einfachständerwände
- ✓ Extrem hart und stoßfest - ca. 10 % höhere Brinellhärte als marktübliche Standards
- ✓ Erfüllt höchste Brandschutzanforderungen - bis F 180-A
- ✓ Einfache Lastenbefestigung durch höchste Stabilität
- ✓ Biegsam für Wand- und Deckenkonstruktionen
- ✓ Leichte und wirtschaftliche Verarbeitung

Bestnoten für **Schallschutz und Robustheit**

Vielfältige Anforderungen sicher bewältigen

Die Hartgipsplatte **Rigips Die Harte** besticht durch ihre hervorragenden Schalldämmwerte sowie ihre spezielle Robustheit. Mit Werten bis zu 67 dB für Metall-Einfachständerwände setzt sie neue Standards und erweist sich zudem in puncto Robustheit als äußerst belastbares Trockenbauprodukt.

Rigips Die Harte eignet sich somit besonders für Objektbereiche bei denen erhöhte Anforderungen an den Schallschutz und die Robustheit erfüllt werden müssen, wie z. B. in Krankenhäusern, Schulen oder Hotels.

Rigips Die Harte besteht alltägliche Wandhärte-tests mühelos – ob übermütige Ausgelassenheit von Kindern oder hartes Anprallen von eilig bewegten Klinikbetten. Dank ihrer besonderen Oberflächenhärte macht diese Hartgipsplatte ihrem Namen alle Ehre und hält hohen Belastungen stand. Der hoch vergütete Gipskern und ein spezieller Karton machen dies möglich.

Mehr als nur robust

Darüber hinaus ist **Rigips Die Harte** auch eine hervorragende Brandschutzplatte, mit der Konstruktionen bis zu F 180-A realisiert werden können. Für den speziellen Einsatz in Feuchträumen ist **Rigips Die Harte** selbstverständlich auch als imprägnierte Variante verfügbar. **Rigips Die Harte** ist zudem ein echter Lastenträger: Mit den richtigen Befestigungsmitteln lassen sich deutlich höhere Konsollasten ganz einfach montieren (siehe Seite 4).



Schallschutz, der Schule macht

Die hohe Schalldämmleistung der Hartgipsplatte **Rigips Die Harte** ist besonders überzeugend. Die durchgeführten Schallschutzprüfungen der unterschiedlichen Konstruktionen ergaben folgendes:

Rigips Die Harte		
Konstruktion	mm	R _w dB
CW 50	1 x 15	51
CW 50	2 x 12,5	58
CW 50	3 x 12,5	62
CW 75	1 x 15	54
CW 75	2 x 12,5	61
CW 75	3 x 12,5	65
CW 100	1 x 15	55
CW 100	2 x 12,5	63
CW 100	3 x 12,5	67

Einfache Lastenbefestigung

Mit handelsüblichen Befestigungsmitteln können Konsollasten problemlos an Rigips-Bauteilen angebracht werden. Die richtige Wahl der Befestigungsmittel ist dabei einerseits abhängig von der Lasttiefe und dem Gewicht der anzubringenden Last und andererseits auch von der Beplankungsdicke. In der nebenstehenden Tabelle erkennen Sie Orientierungswerte pro Befestigungsmittel und Beplankung. Weitere Informationen finden Sie in unserem aktuellen Planen und Bauen.

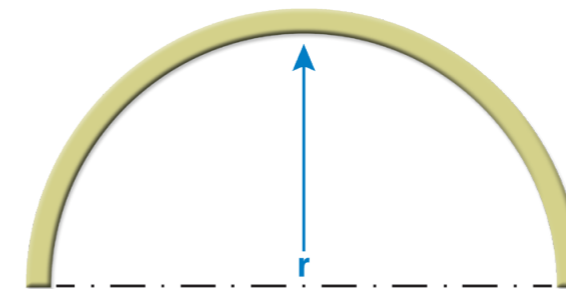
Dübel	Maximale Dübelbelastbarkeit bei Beplankung mit		
	2 x 12,5 mm	1 x 15 mm	
	Rigips Bauplatte	Rigips Die Harte	Rigips Die Harte
Metall-Hohlraumdübel	50 kg	70 kg	70 kg
Kunststoff-Hohlraumdübel (Hilti HLD 2/4)	40 kg	56 kg	60 kg
Gipsplatten-Dübel (Metall)	15 kg	22 kg	22 kg

Die Belastung zur Verankerung bzw. Befestigung von Konsollasten darf 0,4 kN/m bzw. 0,7 kN/m gemäß DIN 18183 nicht überschreiten.

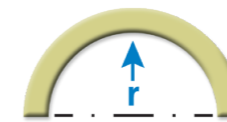
Rigips Die Harte – ganz flexibel bei gebogenen Wand- oder Deckenwölbungen

Biegeradien Rigips Die Harte 12,5

Für **Rigips Die Harte** 12,5 sind die dargestellten Biegeradien mühelos erreichbar. Wichtig ist bei der Verarbeitung sowohl die allgemeinen als auch die speziellen Hinweise für die Biegung im trockenen oder im vorgehästeten Zustand zu beachten.



Trocken biegen: $r \geq 2.750 \text{ mm}$



Nass biegen: $r \geq 1.000 \text{ mm}$
(Längere Einwirkzeit durch Hydrophobierung beachten!)

Spezielle Tipps zur Verarbeitung

Allgemeine Hinweise:

- An gerundeten Flächen sollten möglichst großformatige Platten zum Einsatz kommen, um die Anzahl der Plattenstöße zu reduzieren.
- Die gebogenen Platten immer quer zur Unterkonstruktion montieren.
- An den Plattenstößen der Querkanten sollte eine deutliche Reduzierung der Schraubabstände erfolgen, um eine gleichmäßige, durchlaufende Rundung zu erhalten.
- Bei der Montage von gebogenen Wänden sind die Platten auf beiden Wandseiten parallel zu montieren.
- Platten, die auf weit spannenden Unterkonstruktionen montiert werden, sollten möglichst große Biegeradien aufweisen, um eine saubere einwandfreie Ausführung der Plattenstöße zu erreichen.

Hinweise zur Montage von trocken gebogenen Platten:

- Gleichmäßiges, langsames Biegen auf die Unterkonstruktion.
- Empfohlen wird das Vorbiegen auf einer Schablone.
- Platten der Rundung folgend an der Unterkonstruktion mit Rigips HartFix Schnellbauschrauben montieren.

Platten vornässen und auf der Unterkonstruktion montieren:

- Vornässen immer nur auf der zu stauchenden Seite.
- Längere Einwirkzeit wegen der Hydrophobierung der Platten beachten.
- Platte auf Schablone legen, fixieren und dort trocknen lassen.
- Feuchte Platten lassen sich nur mit äußerster Vorsicht und nur in Wandbereichen direkt montieren.



Rigips Die Harte – die Hohe Schule effizienter Konstruktionen

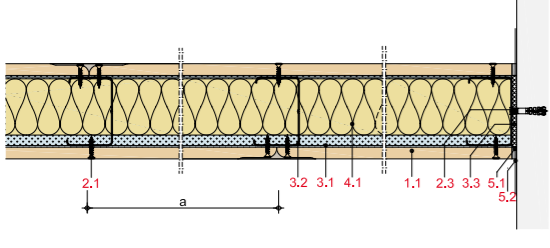
Immer die richtige Systemauswahl

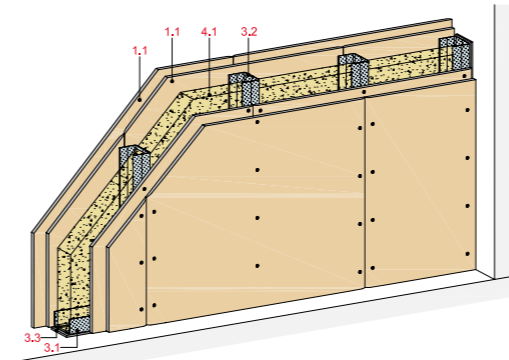
Für jede Anforderung im Schall- und/oder Brandschutz finden Sie hier die richtige Konstruktionslösung. Damit sind Sie immer auf der sicheren Seite, denn **Rigips Die Harte** wird den unterschiedlichen Raumanforderungen gerecht.

Rigips Die Harte 12,5

Einfachständerwand 2-lagig beplankt	System Nr.	Konstruktion				zulässige Wandhöhe		Schalldämmung		Nachweis	Brandschutz		Nachweis			
		Bepankung je Wandseite mm	Metall-Unterkonstruktion	Wanddicke mm	Wandgewicht ¹⁾ ca. kg/m ²	ohne Brandschutz	mit Brandschutz	Mineralwolle ²⁾ mm	R _w dB		Mineralwolle	Feuerwiderstandsklasse				
	MW12DH	2 x 12,5 DH	Profile mm	Abstand (a) mm						TGM-VA AB 12194	nicht erforderlich	F 90-A	P-3956/1013-MPA BS			
			CW 50	625	100	55	4.000	4.000	40					58	Dicke mm	Rohdichte kg/m ³
			CW 75	625	125	56	5.050	5.000	60					61		
CW 100	625	150	56	7.150	7.150 ³⁾	80	63									
Einfachständerwand 3-lagig beplankt																
	MW13DH	3 x 12,5 DH	CW 50	625	125	82	5.200	5.200 ⁹⁾	40	62	TGM-VA AB 12194	nicht erforderlich	F 90-A	P-3956/1013-MPA BS		
			CW 75	625	150	82	7.650	7.650 ⁹⁾	60	65		40	40 ⁴⁾	F 120-A	DIN 4102-4	
			CW 100	625	175	82	9.600	9.600 ⁹⁾	80	67		nicht erforderlich	F 90-A	P-3956/1013-MPA BS		
												60	100 ⁵⁾	F 180-A	DIN 4102-4	
										nicht erforderlich	F 90-A	P-3956/1013-MPA BS				
											80	50 ⁶⁾	F 180-A	DIN 4102-4		

Rigips Die Harte 15 imprägniert

Einfachständerwand 1-lagig beplankt	System Nr.	Konstruktion				zulässige Wandhöhe		Schalldämmung		Nachweis	Brandschutz		Nachweis			
		Bepankung je Wandseite mm	Metall-Unterkonstruktion	Wanddicke mm	Wandgewicht ¹⁾ ca. kg/m ²	ohne Brandschutz	mit Brandschutz	Mineralwolle ²⁾ mm	R _w dB		Mineralwolle	Feuerwiderstandsklasse				
	MW11DH	1 x 15 DH	Profile mm	Abstand (a) mm						M 6030-14 M 6030-9	nicht erforderlich	F 60-A	Z-19.32-2164, P-3956/1013-MPA BS, GS 3.2/15-146-1			
			CW 50	625	80	35	3.300 ⁸⁾	3.300 ⁸⁾	40					51	Dicke mm	Rohdichte kg/m ³
			CW 75	625	105	35	4.000	4.000	60					54		
CW 100	625	130	36	5.300	5.000	80	55									
Schachtwand 2-lagig beplankt + eingestellte Platte RF ⁷⁾																
	SW22DH	2 x 15 DH + 12,5 RF	UW 50	625	80	46	3.550	3.550	40	49	M 6030-10	40	30	F 90-A	P-SAC-02/III-787, GA2016-070a	
			UW 75	625	105	46	4.000	4.000	60	53		60	28			
			UW 100	625	130	46	5.600	5.000	80	55		80	28			



Systemaufbau		
1	Beplankung	1.1 Rigips Die Harte 12,5 / Die Harte imprägniert 12,5 / Die Harte 15 1.2 Rigips Feuerschutzplatte 12,5
2	Befestigung	2.1 Rigips HartFix Schnellbauschraube 2.3 z. B. Rigips Nagelübel
3	Unterkonstruktion	3.1 RigiProfil MultiTec UW 50 / 75 / 100 3.2 RigiProfil MultiTec CW 50 / 75 / 100 3.3 Rigips Anschlussdichtung Filz - einseitig selbstklebend Sofern durch Verspachtelung oder Rigips-Platten in Beplankungsdicke geschützt, sonst Anschlussdichtung A1 aus Mineralwolle, Baustoffklasse A nach DIN 4102-1
4	Dämmstoff	4.1 z. B. Isover Akustic TP oder TF, Brandschutz gem. Tabelle
5	Verspachtelung (gem. Verarbeitungsrichtlinie)	5.1 z. B. VARIO Fugenspachtel; VARIO imprägniert 5.2 Rigips Glasfaserbewehrungsstreifen; Rigips TrennFix

Rigips-Information

Bei Verklammerung der äußeren Decklage in die darunterliegende Plattenlage (vertikal in vier Reihen) und Abdichtung der Randanschlüsse mit einer elastoplastischen Dichtmasse kann der Schalldämmwert um bis zu 2 dB verbessert werden (Wandhöhen beachten).

Bei den angegebenen Schallwerten ist das Vorhaltemaß von 2 dB gem. DIN 4109 bereits berücksichtigt.

¹⁾ Gewichtsangaben ohne Dämmstoff / ²⁾ ISOVER Akustic TF (Twin) / ³⁾ Bei Wandhöhen > 5.000 mm mit 80%iger Hohlraumdämmung aus Mineralwolle, Schmelzpunkt ≥ 1.000 °C, Rohdichte ≥ 28 kg/m³, z. B. ISOVER Protect BSP 30 / ⁴⁾ z. B. ISOVER Protect BSP 40 / ⁵⁾ z. B. ISOVER Protect BSP 100 / ⁶⁾ z. B. ISOVER Protect BSP 50 / ⁷⁾ Rigips-Hinweis: Interne Vergleichsmessungen haben ergeben, dass sich die Schalldämmwerte um bis zu 1 dB verbessern, wenn anstelle der 12,5 mm RF Rigips Die Harte 15 mm eingestellt wird.

⁸⁾ Einbaubereich 1 / ⁹⁾ F 90-A gemäß Nachweis P-3956/1013-MPA BS

Stärken, die überall gerne gesehen sind

Rigips Die Harte findet Anwendung bei Neubauten oder bei der Sanierung von Schulen und Kindergärten, Krankenhäusern, Pflege- und Seniorenheimen, Hotels und öffentlichen Verwaltungsbauten. **Rigips Die Harte** ist die perfekte Trockenbaulösung für öffentlich zugängliche und stark frequentierte Bereiche. Überall da, wo sowohl perfekter Schallschutz als auch Robustheit und eine besonders hohe Langlebigkeit gefordert werden.

Montage, die leicht von der Hand geht

Die wirtschaftliche Verarbeitung ist im modernen trockenen Innenausbau ein Muss. **Rigips Die Harte** erfüllt dies durch die bekannte und einfache Montage. Die Arbeitsabläufe entsprechen denen bei der Montage herkömmlicher Konstruktionen – das Ergebnis jedoch hält höheren Anforderungen stand.

Überspachtelung der Rigips HartFix Schnellbauschrauben

Verfüllen und Verspachtelung der Quer-/Längsfugen mit Rigips VARIO Fugenspachtel

Befestigung mit Rigips HartFix Schnellbauschrauben



Das ideale Zubehör: der **Rigips AquaBead-Kantenschutz** und der **Rigips AquaBead L-Trim**

Die Herstellung von exakten und dauerhaft perfekten Kanten stellt im modernen trockenen Innenausbau höchste Anforderungen an das Fachhandwerk. Zudem handelt es sich dabei um äußerst arbeits- und zeitintensive Aufträge.

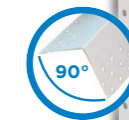
Mit dem Rigips AquaBead-Sortiment bietet Ihnen RIGIPS jetzt drei Spezialisten, die sich durch besondere Stärken auszeichnen:

Rigips AquaBead und **Rigips AquaBead L-Trim** und der flexible **Rigips AquaBead Flex PRO** für alle Winkelstellungen. Sie bestehen aus einem robusten Kunststoffkern mit einer Papierummantelung und sind auf der Rückseite mit einem stärkebasierten Kleber ausgestattet. Diese einzigartige Technologie ermöglicht ein schnelles, wirtschaftliches Arbeiten und garantiert dauerhaft stabile, perfekte Kanten.

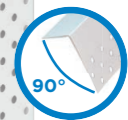
Vorteile

- ✓ Perfekte Abschluss- und Eckenkanten
- ✓ Kantenschutz für alle Winkelstellungen*
- ✓ Hoch belastbar und schlagfest
- ✓ Robust, keine Rostbildung oder Transportschäden
- ✓ Keine Verletzungsgefahr
- ✓ Abgestimmte Zubehöre und Werkzeuge
- ✓ Bis zu 60 % Zeitersparnis
- ✓ Passgenaue Zuschnitte ohne Abfall

* gilt nur für Rigips AquaBead Flex PRO



Rigips AquaBead-Kantenschutz:
innovativer
Kantenschutz
Leiste: 2.500/
3.000 mm



Rigips AquaBead L-Trim:
innovatives
Abschlussprofil
für gerade Kanten
Leiste: 3.000 mm



Rigips AquaBead Flex PRO
für alle Winkelstellungen
Rolle: 25 Meter

Rigips Die Harte

	Dicke in mm	Breite in mm	Länge in mm	Gewicht ca. in kg/m ²	Plattengewicht ca. in kg
Rigips Die Harte	12,5	1.250*	2.000	12,8	32,0
Rigips Die Harte imprägniert	12,5	1.250*	2.000	12,7	31,75
Rigips Die Harte imprägniert	15	1.250*	2.000	15,2	38,0

*mit gefaster Querkante



	Rigips VARIO Fugenspachtel	Rigips ProMix Finish	Rigips HartFix Schnellbauschraube	RigiProfile MultiTec
Produktspezifikation	Hoch kunststoff-vergütetes Material nach EN 13963 / Typ 4B	Rigips ProMix Finish ist eine gebrauchsfertige, manuell verarbeitbare Feinspachtelmasse nach EN 13963 / Typ 2A	Schnellbauschraube mit Spezialkopf, Nadelspitze und Sondergewinde	CW 50 / 75 / 100 und UW 50 / 75 / 100
Anwendung	Zur Verspachtelung aller Gipsplatten	Optimales Fugen- und Oberflächenfinish (Q2 bis Q 4)	Für die Befestigung der Rigips Die Harte 3,8 x 25 mm 3,8 x 35 mm 3,8 x 45 mm	Für die optimale Systemergänzung bei Wandkonstruktionen mit Rigips Die Harte für erhöhten Schallschutz
Gebindegröße	5 kg-Beutel 25 kg-Sack	18 kg-Eimer	1.000/Karton	Verschiedene Lieferformen als Klein- bzw. Großbund sind verfügbar
Verbrauch	ca. 0,3 kg / m ²	Fläche: ca. 1,7 kg / m ² / mm Fugenfinish: ca. 30 g / m ²	20 Stück/m ²	
Reichweite	ca. 16 m ² / Beutel ca. 80 m ² / Sack	18 kg-Eimer Fläche: ca. 10,5 m ² je mm Schichtdicke Fugenfinish: ca. 200 m ²	50 m ²	
Verarbeitungszeit	ca. 40 Minuten	Trocknungszeit abhängig von der Auftragsstärke und den Baustellenbedingungen	-	
Verarbeitungstemperatur	nicht unter 5 °C	nicht unter 5 °C	-	
Lagerfähigkeit	angebrochen max. 3 Monate	ungeöffnet 12 Monate, angebrochen max. 3 Monate	-	
Lagerung	trocken	trocken und frostfrei, vor Hitze schützen	trocken	

Rigips-Information

Zur Erzielung einer annähernd einheitlichen Hydrophobierung über die gesamte Fläche empfehlen wir bei der Verwendung von imprägnierten Gipsplatten den Fugenspachtel Rigips VARIO imprägniert.



© Saint-Gobain Rigips GmbH

1. Auflage, März 2022

Die Angaben in dieser Druckschrift entsprechen dem Stand unseres Wissens und unserer Erfahrungen bei Drucklegung (vgl. Druckvermerk). Sofern nicht ausdrücklich anders vereinbart, stellen sie jedoch keine Garantie im Rechtssinne dar. Der Wissens- und Erfahrungsstand entwickelt sich stets weiter. Achten Sie deshalb bitte darauf, die neueste Auflage dieser Druckschrift zu verwenden (www.rigips.de).

Die beschriebenen Produktanwendungen können besondere Verhältnisse des Einzelfalls nicht berücksichtigen. Prüfen Sie deshalb unsere Produkte auf ihre Eignung für den konkreten Anwendungszweck. Für Fragen stehen Ihnen unsere Rigips-Vertriebsbüros zur Verfügung.

Saint-Gobain Rigips GmbH
Kundenservicezentrum
 Feldhauser Straße 261
 D-45896 Gelsenkirchen
 Telefon +49 (0) 209 36 03-777

(Keine technische Beratung unter dieser Nummer.
 Fachberatung Trockenbau siehe Rückseite.)

Climafit®, Die Dicke von Rigips®, Riduro®, Rifino®, Rifix®, Rigidur®, RigiProfil®, Rigips®, RigipsProfi®, RigiRaum®, RigiSystem®, RigiTherm®, Rigitone®, Rikombi®, Rimat®, RiStuck® und VARIO® sind eingetragene Warenzeichen der Saint-Gobain Rigips GmbH. Activ'Air®, AquaBead®, Glasroc®, Gyptone®, Habito® und Levelline® sind eingetragene Warenzeichen der Compagnie de Saint-Gobain.

DU hast
für alles die
Lösung
#RigipsFuerAlles



Saint-Gobain Rigips GmbH
Schanzenstraße 84
D-40549 Düsseldorf
rigips.de/kontakt
Telefon: 0900-3776347*

*1,49 €/Minute aus dem dt. Festnetz, Mobilfunk
abhg. von Netzbetreiber und Tarif

rigips.de