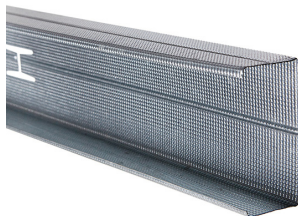








Produktdatenblatt

RigiProfil MultiTec CW 100



Produktbeschreibung: Profil nach DIN 18182-1 / DIN EN 14195 aus Stahlblech nach DIN EN 10346. Materialtoleranzen nach DIN EN 10143.

Anwendungsbereich: Zur Erstellung von Unterkonstruktionen in Gipsplattensystemen.

					
Oberfläche MultiTec	Korrosionsschutz	Anwendung Innenraum	Baustoffklasse	Blechdicke	Lagerung

Technische Daten

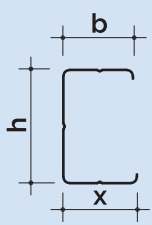
Verwendung

RigiProfil MultiTec ist das besonders leistungsfähige Systemprofil von Rigips, welches zur Erstellung von Unterkonstruktionen in Gipsplattensystemen dient. Besonderes Merkmal von RigiProfil ist die besondere MultiTec-Oberflächenstruktur, die vielfältige Vorteile im Schallschutz und bei der Verarbeitung bietet. RigiProfil entspricht den Vorgaben der DIN 18182-1 und der DIN EN 14195 und wird aus weichen unlegierten Stählen der Sorte DX51D+Z (Werkstoff Nr. 1.0226) mittels Kaltverformung gefertigt. Zur Durchführung von Kabeln weist RigiProfil MultiTec eine H-Stanzung auf, die sich jeweils im Abstand von 350 mm zu den Profilen befindet. Die Geometrie des Profils erlaubt eine Verschachtelung.

Die Angaben in dieser Druckschrift basieren auf unseren derzeitigen technischen Kenntnissen und Erfahrungen. Sie befreien den Verarbeiter wegen der Fülle möglicher Einflüsse bei der Verarbeitung und Anwendung unserer Produkte nicht von eigenen Prüfungen und Versuchen und stellen nur allgemeine Richtlinien dar. Eine rechtlich verbindliche Zusicherung bestimmter Eigenschaften oder der Eignung für einen konkreten Einsatzzweck kann hieraus nicht abgeleitet werden. Etwaige Schutzrechte sowie bestehende Gesetze und Bestimmungen sind vom Verarbeiter stets in eigener Verantwortung zu beachten. Änderungen, die dem technischen Fortschritt dienen, behalten wir uns vor.

Produktdatenblatt

RigiProfil MultiTec CW 100

Parameter	Zeichen	Wert	Einheit	Zeichnung
Abmessungen				
Blechdicke	t	0,6	mm	
Steghöhe	h	98,6	mm	
	Nennmaß	100	mm	
Flanschbreite	b	49,0	mm	
	Nennmaß	50	mm	
	x	47,0	mm	
Länge (Informationen zu Zuschnitten und weiteren Abmessungen siehe Lieferprogramm)	l	2.500 / 2.600 / 2.750 / 3.000 / 3.250 / 3.500 / 3.750 / 4.000 / 4.250 / 4.500 / 5.000 / 5.500 / 6.000 / 6.500 / 7.000	mm	
Profil Kennwert	I_{yy}	189.996	mm ⁴	

Parameter	Zeichen	Wert	Einheit	Nachweis
-----------	---------	------	---------	----------

Material

Materialart		Stahlblech verzinkt		DIN EN 10346
Werkstoff		DX51D+Z (Werkstoff Nr. 1.0226)		
Korrosionsschutz		zweiseitig 100 g/m ² (Z100)		DIN EN 14195
Oberfläche		MultiTec-Struktur		

Typisierung

Typ		CW100x50x06-Z100		DIN 18182-1
		C/50/100/50		DIN EN 14195

Baustoffklasse

Brandverhalten		A1		DIN EN 13501-1
----------------	--	----	--	----------------

Sonstiges

Ergänzender Hinweis		RigiProfil MultiTec ist europäisch patentiert (Nr. EP 3 017 120)		
---------------------	--	--	--	--

Hinweise

Lagerung		Trocken Flach und eben Belüftet		
Lagerfähigkeit		Unbegrenzt		
Lieferform		Gemäß Lieferprogramm/ Preisliste		
Abfallentsorgungsschlüssel		17 04 05		

Die Angaben in dieser Druckschrift basieren auf unseren derzeitigen technischen Kenntnissen und Erfahrungen. Sie befreien den Verarbeiter wegen der Fülle möglicher Einflüsse bei der Verarbeitung und Anwendung unserer Produkte nicht von eigenen Prüfungen und Versuchen und stellen nur allgemeine Richtlinien dar. Eine rechtlich verbindliche Zusicherung bestimmter Eigenschaften oder der Eignung für einen konkreten Einsatzzweck kann hieraus nicht abgeleitet werden. Etwaige Schutzrechte sowie bestehende Gesetze und Bestimmungen sind vom Verarbeiter stets in eigener Verantwortung zu beachten. Änderungen, die dem technischen Fortschritt dienen, behalten wir uns vor.

Produktdatenblatt

RigiProfil MultiTec CW 100

Die in diesem Produktdatenblatt aufgeführten Werte geben ausschließlich die Leistungskennwerte der Produkte wieder. Rigips-Systeme verfügen darüber hinausgehend über bauphysikalische und statische Eigenschaften, welche Sie unserer System-Dokumentation (z. B. Planen und Bauen) entnehmen können.

Die Angaben in dieser Druckschrift basieren auf unseren derzeitigen technischen Kenntnissen und Erfahrungen. Sie befreien den Verarbeiter wegen der Fülle möglicher Einflüsse bei der Verarbeitung und Anwendung unserer Produkte nicht von eigenen Prüfungen und Versuchen und stellen nur allgemeine Richtlinien dar. Eine rechtlich verbindliche Zusicherung bestimmter Eigenschaften oder der Eignung für einen konkreten Einsatzzweck kann hieraus nicht abgeleitet werden. Etwaige Schutzrechte sowie bestehende Gesetze und Bestimmungen sind vom Verarbeiter stets in eigener Verantwortung zu beachten. Änderungen, die dem technischen Fortschritt dienen, behalten wir uns vor.