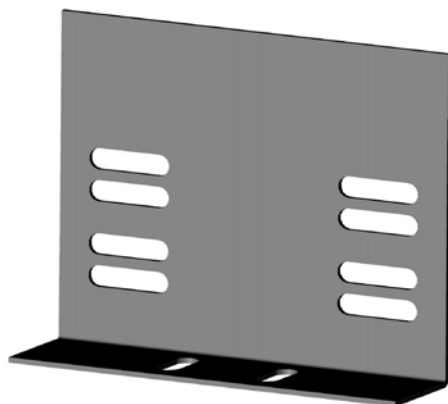


Rigips WST - Wandanschluss 125/40-2



Mit Hilfe des Rigips WST - Wandanschlusses 125/40-2 werden einzelne Wandanschlüsse von Weitspannträgern in den Rigips Weitspannträgersystemen hergestellt. Der Rigips Wandanschluss 125/40-2 wird hierbei mit dem erforderlichen Verankerungsmittel am Untergrund befestigt und dient mit dem 40 mm langen Schenkel dem Weitspannträger als Auflager. Die Verwendung des Wandanschlusses 125/40-2 erfolgt in Kombination mit dem Rigips WST - Fixier- und Abhängewinkel. Der Rigips Wandanschluss wird aus verzinktem Stahlband gefertigt und verfügt über die zur Montage notwendigen Langlöcher.

Technische Daten

Bezeichnung	Rigips WST - Wandanschluss 125/40-2		
Material	Materialart	verzinktes Stahlblech	
	Baustoffklasse	A1 - nicht brennbar	nach DIN EN 13501-1
Geometrie	Materialdicke	2,0	[mm]
	Schenkellängen	40 und 125	[mm]
	Breite	160	[mm]
Gewicht		0,375	[kg/Stück]
Lagerung	Lagerungsbedingungen	trocken	
	Lagerfähigkeit	unbegrenzt	

Hinweise zur Lieferform sind dem gültigen Lieferprogramm für Rigips Profilverfahren und Zubehör zu entnehmen.

Die in diesem Produktdatenblatt aufgeführten Werte geben ausschließlich die Leistungskennwerte der Produkte wieder. Rigips-Systeme verfügen darüber hinausgehend über bauphysikalische und statische Eigenschaften, welche Sie unserer System-Dokumentation (z. B. Planen und Bauen) entnehmen können.

Die Angaben in dieser Druckschrift basieren auf unseren derzeitigen technischen Kenntnissen und Erfahrungen. Sie befreien den Verarbeiter wegen der Fülle möglicher Einflüsse bei der Verarbeitung und Anwendung unserer Produkte nicht von eigenen Prüfungen und Versuchen und stellen nur allgemeine Richtlinien dar. Eine rechtlich verbindliche Zusicherung bestimmter Eigenschaften oder der Eignung für einen konkreten Einsatzzweck kann hieraus nicht abgeleitet werden. Etwaige Schutzrechte sowie bestehende Gesetze und Bestimmungen sind vom Verarbeiter stets in eigener Verantwortung zu beachten. Änderungen, die dem technischen Fortschritt dienen, behalten wir uns vor.