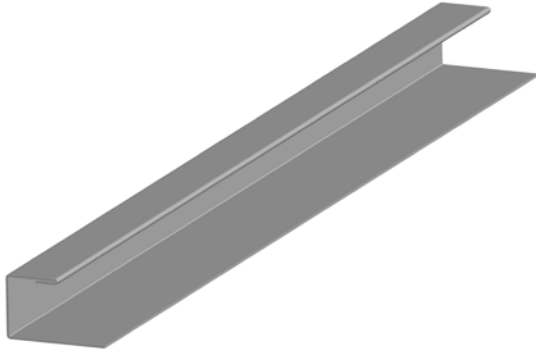


## Rigips Einfassprofil 12,5 verzinkt



Rigips Einfassprofile 12,5 verzinkt dienen zur Herstellung von Abschlüssen und Einfassungen in Gipsplattensystemen. Das Profil ist auf eine Plattenstärke von 12,5 abgestimmt und weist ein Innenmaß von 12,6 mm auf. Die Materialdicke beträgt 0,6 mm. Rigips Einfassprofile 12,5 werden aus verzinktem Stahlband gefertigt.

### Technische Daten

<b>Bezeichnung</b>	Rigips Einfassprofil 12,5 Stahl verzinkt		
<b>Material</b>	Materialart	verzinktes Stahlband	
	Baustoffklasse	A1 - nicht brennbar	nach DIN EN 13501-1
<b>Geometrie</b>	Materialdicke	0,6	[mm]
	Profilhöhe - innen	12,6	[mm]
	Schenkellängen	13,2 und 25	[mm]
	Länge	3.000	[mm]
<b>Gewicht</b>		0,233	[kg/m]
<b>Lieferform</b>	Kleinbund	24	[Stäbe]

Lieferlängen und weitere Hinweise zur Lieferform sind dem gültigen Lieferprogramm für Rigips Profiltechnik und Zubehör zu entnehmen.

Die in diesem Produktdatenblatt aufgeführten Werte geben ausschließlich die Leistungskennwerte der Produkte wieder. Rigips-Systeme verfügen darüber hinausgehend über bauphysikalische und statische Eigenschaften, welche Sie unserer System-Dokumentation (z. B. Planen und Bauen) entnehmen können.

Die Angaben in dieser Druckschrift basieren auf unseren derzeitigen technischen Kenntnissen und Erfahrungen. Sie befreien den Verarbeiter wegen der Fülle möglicher Einflüsse bei der Verarbeitung und Anwendung unserer Produkte nicht von eigenen Prüfungen und Versuchen und stellen nur allgemeine Richtlinien dar. Eine rechtlich verbindliche Zusicherung bestimmter Eigenschaften oder der Eignung für einen konkreten Einsatzzweck kann hieraus nicht abgeleitet werden. Etwaige Schutzrechte sowie bestehende Gesetze und Bestimmungen sind vom Verarbeiter stets in eigener Verantwortung zu beachten. Änderungen, die dem technischen Fortschritt dienen, behalten wir uns vor.